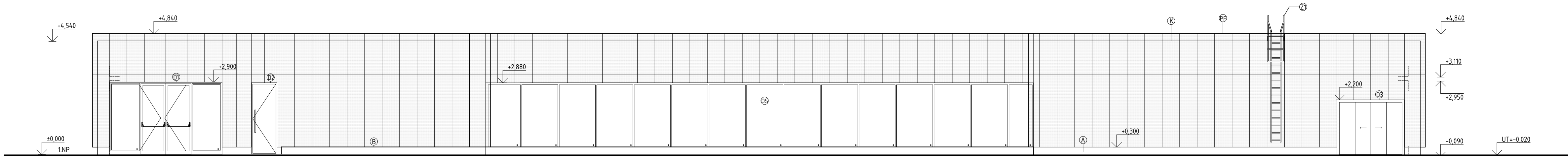
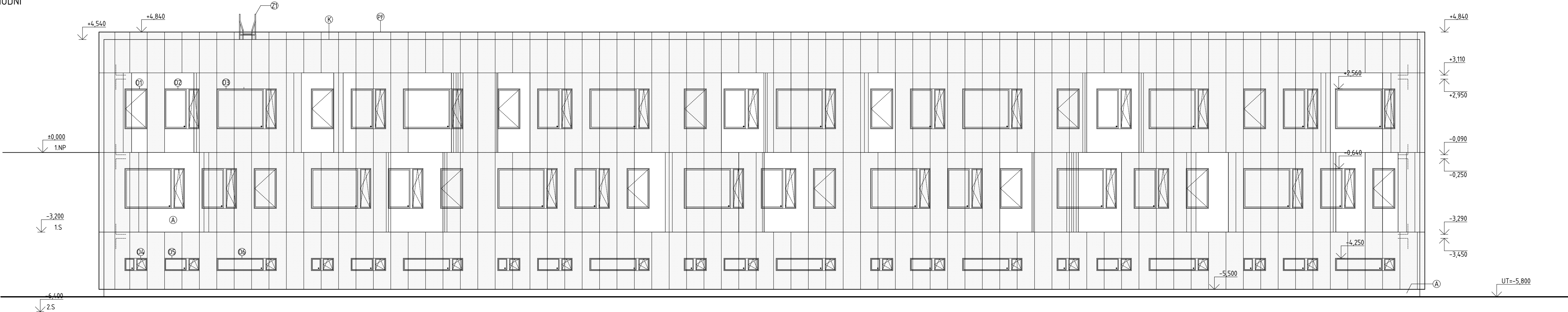


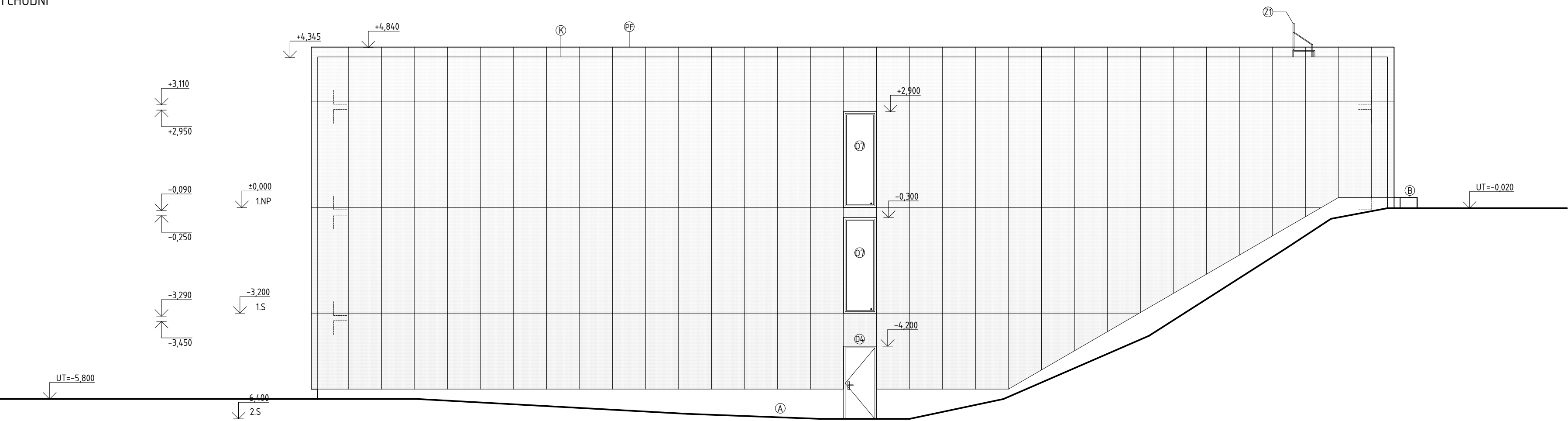
POHLED SEVEROZÁPADNÍ



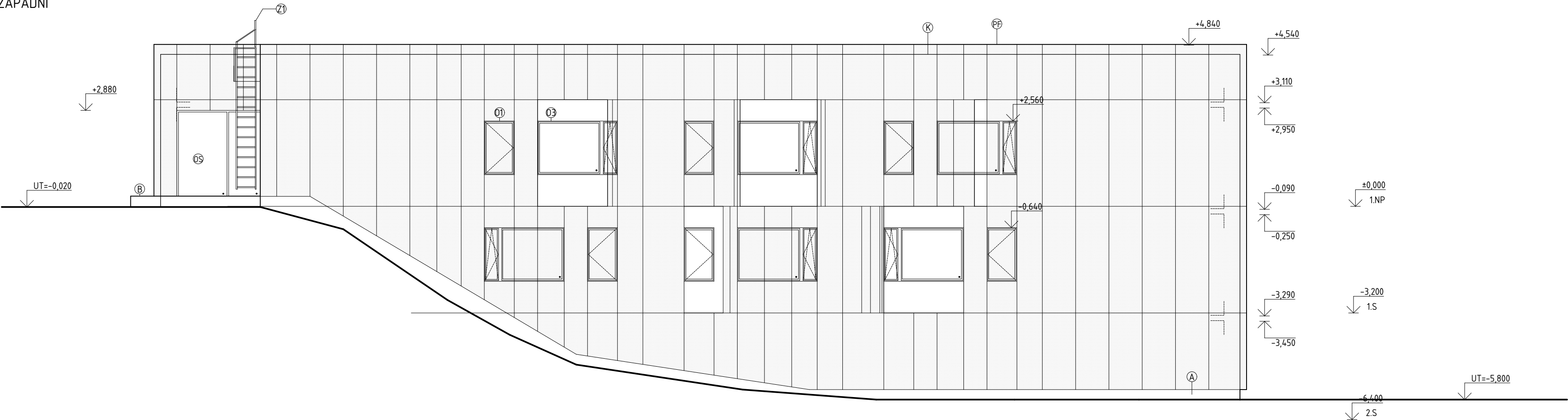
POHLED JIHOVÝCHODNÍ



POHLED SEVEROVÝCHODNÍ



POHLED JIHOZÁPADNÍ



LEGENDA PRVKŮ A MATERIÁLŮ:

- A Vnější silikonová omítka weber.pas silikon, tl. 3 mm, bílá B100 (RAL 9010)
- B Gabionová opěrná stěna
- PF Předsazená fasáda z perforovaného plechu - titaninkové panely
- K Oplechování atiky - titaninek - WM Zinc
- Z1 Střešní ocelový žebřík ukotvený na stěnu
- O1 Dřevohliníkové okno Slavona, čiré sklo, kombinace: pevné zasklení + otevíravé a sklápěcí
- O2 Dřevohliníkové okno Slavona, čiré sklo, kombinace: pevné zasklení + otevíravé a sklápěcí
- O3 Dřevohliníkové okno Slavona, čiré sklo, kombinace: pevné zasklení + otevíravé a sklápěcí
- O4 Dřevohliníkové okno Slavona, čiré sklo, kombinace: pevné zasklení + otevíravé a sklápěcí
- O5 Dřevohliníkové okno Slavona, čiré sklo, kombinace: pevné zasklení + otevíravé a sklápěcí
- O6 Dřevohliníkové okno Slavona, čiré sklo, kombinace: pevné zasklení + otevíravé a sklápěcí
- O7 Dřevohliníkové okno Slavona, čiré sklo, pevné zasklení
- O8 Okenní systém Schuco AWS 75 BS.HI, hliníkový rám, čiré sklo, pevné zasklení
- D1 Dveře, hliníkový rám, čiré sklo, pevné zasklení + otočné
- D2 Dveře, hliníkový rám, čiré sklo, otočné
- D3 Vrata autovýtahu (GMW VL 35), 2500x2100 mm
- D4 Dveře bezpečnostní

0,000 = 286,000 m n.m., B.p.v. / SOUŘADNICOVÝ SYSTÉM S-JTSK

BAKALÁŘSKÁ PRÁCE			VUT V BRNĚ	
Autor práce: Zuzana Krčková			FAKULTA STAVEBNÍ	
Vedoucí práce: doc. Ing. arch. Antonín Odvárka, Ph.D.			ARCHITEKTURA	
doc. Ing. Jan Pěnkavík, Ph.D.			POZEMNÍCH STAVEB	
Název práce: POLYFUNKČNÍ DŮM V BRNĚ - LÍŠNÍ			Číslo paré:	
Datum: 31.12.2018			Měřítko: Číslo výkresu:	
POHLEDY			1:100	C-13